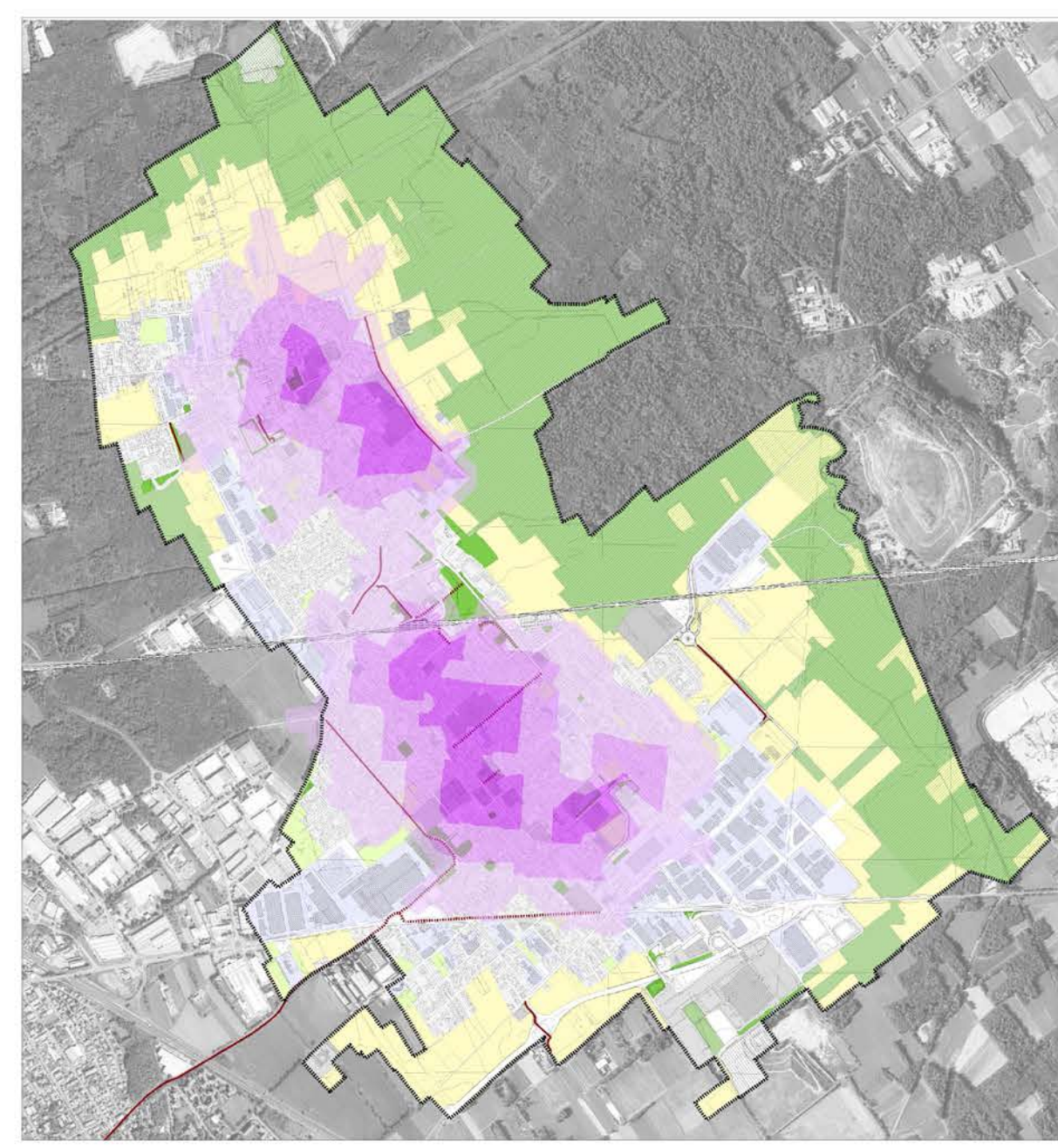


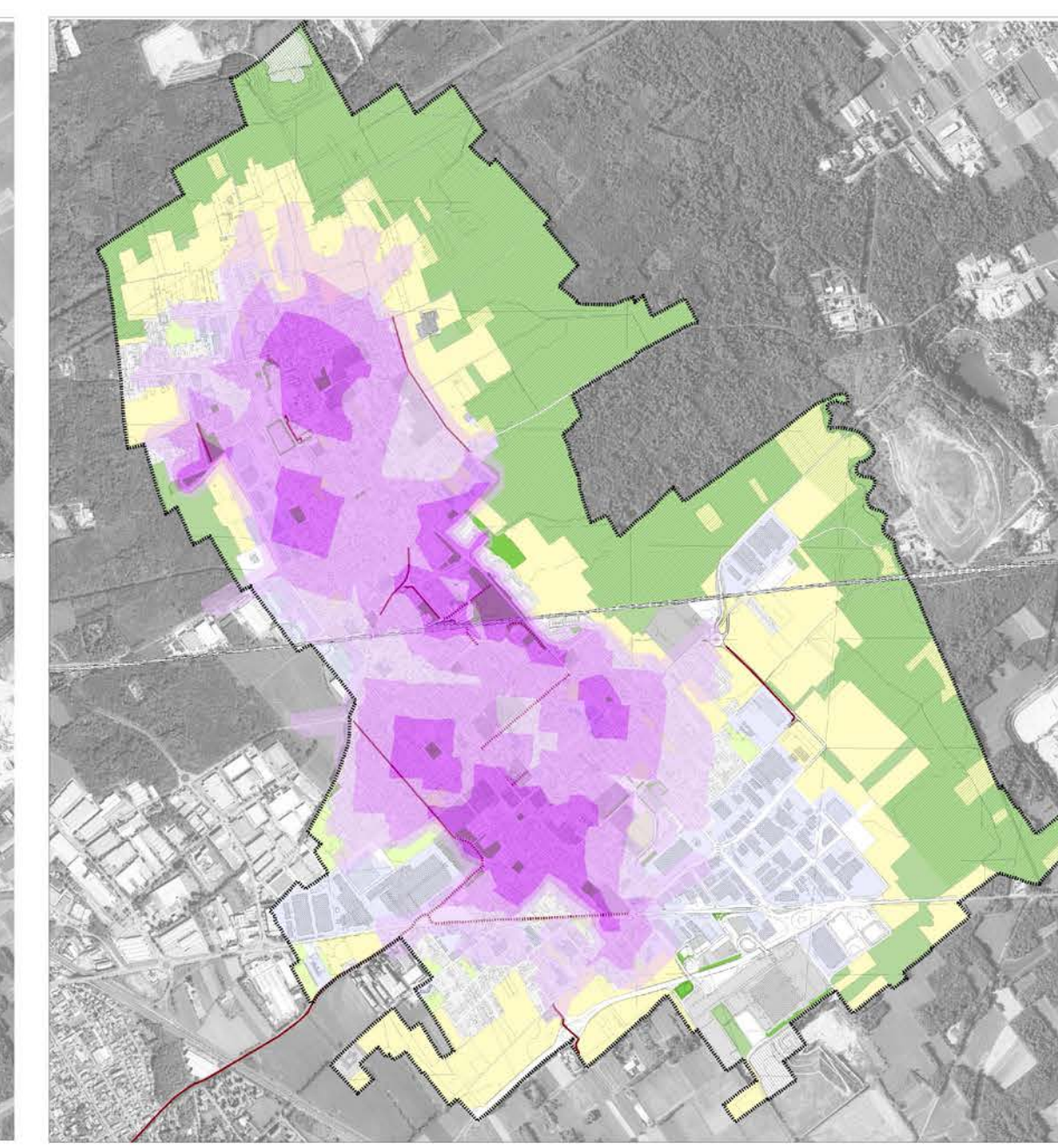
PED SHED AREE E SERVIZI PER L'ISTRUZIONE



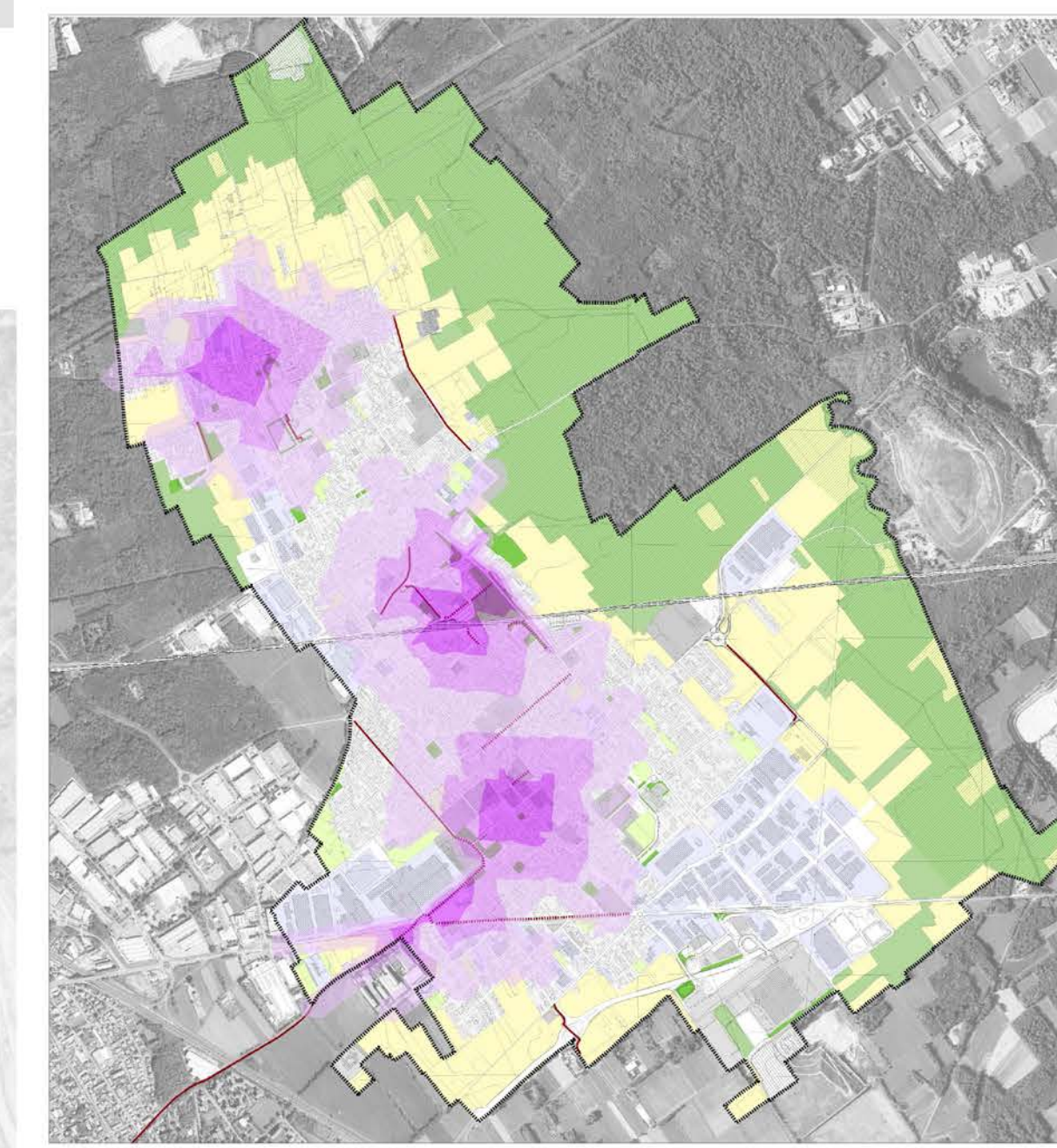
ACCESSIBILITA' DEI SERVIZI (PED SHED)

- Distanza percorribile in 3 minuti a piedi
- Distanza percorribile in 6 minuti a piedi
- Distanza percorribile in 10 minuti a piedi

PED SHED AREE VERDI E SPAZI APERTI



PED SHED FERMATE MEZZI PUBBLICI



- AREE A VERDE**
- 1
 - 2
 - 3
 - 4
 - 5
 - 6
 - 7
 - 8
 - 9
 - 10
 - 11
 - 12
 - 13
 - 14
 - 15
 - 16
 - 17
 - 18
 - 19
 - 20
 - 21
 - 22
- PIAZZE**
- A
 - B
 - C
 - D

- Legenda**
- CONNESSIONI**
- Percorsi pedonali di elevata qualità
 - Percorsi pedonali di buona qualità
 - Percorsi pedonali di bassa qualità
 - Percorsi pedonali di scarsa qualità
 - Piste ciclabili in sede propria
 - Piste ciclabili in sede promiscua
 - Piazze e spazi pedonali
 - Zone a velocità e traffico limitato
 - Principali attraversamenti pedonali regolati
- BARRIERE**
- Zone per infrastrutture ferroviarie
 - Viabilità sprovvista di percorsi ciclabili o pedonali
 - Comparti produttivi
- AREE E ATTREZZATURE DI INTERESSE GENERALE**
- Aree e attrezzature civiche e collettive
 - Sc Aree e attrezzature scolastiche
 - R Aree e attrezzature religiose
 - Sp Aree e attrezzature per lo sport
 - Stazione ferroviaria
 - Fermate autobus
 - Parcheggi pubblici
- AREE A VERDE E SPAZI APERTI**
- Verde pubblico
 - Aree libere urbane
 - Aree boscate
 - PLIS Parco del Rugareto
 - Seminativi
 - Aree extraurbane non utilizzate e non vegetate

- CITTA' ESISTENTE**
- Tessuto prevalentemente residenziale
 - Tessuto prevalentemente industriale/commerciale
- DOTAZIONI SPAZI APERTI ATTREZZATI**
- -
 -
 -
 -
 -
 -
 -
 -
 -
 -
 -
- Confine comunale**
-

COMUNE DI RESCALDINA
Città Metropolitana di Milano

PIANO DI GOVERNO DEL TERRITORIO

Giugno 2018

DOCUMENTO DI PIANO
Documento Adottato con Delibera di C.C n. xxx del xxx
Documento Approvato con Delibera di C.C n. xxx del xxx

QC_03a
SCALA 1:5.000

Accessibilità, qualità e dotazioni degli spazi aperti pubblici e delle connessioni

COMUNE DI RESCALDINA

Sindaco: Michele Cattaneo
Segretario comunale: Michele Panariello

Assessore all'Urbanistica: Marianna Laino

Ufficio di Piano
Dirigente Struttura Tecnica: Stefano Codari
Fabio Rinaldi, Marina Svanera
Nadia Della Bella, Jacopo Sponga

Attività di ricerca a supporto della redazione del PGT e della VAS
Responsabili Scientifici DASU
Andrea Arcidiacono
Laura Pogliani

Struttura operativa e di ricerca
Silvia Ronchi, Stefano Salata,
Alfos Brenna, Silvia Restelli,
Viviana di Martino, Federico Jordini,
con la consulenza di Alessandro Trevisan

Attività di partecipazione
ABCRTà
Simone Puttin, Cristian Zanelli

Valutazione Ambientale Strategica
Autorità procedente
Stefano Codari

Autorità competente
Francesco di Geronimo

POLITECNICO DI MILANO