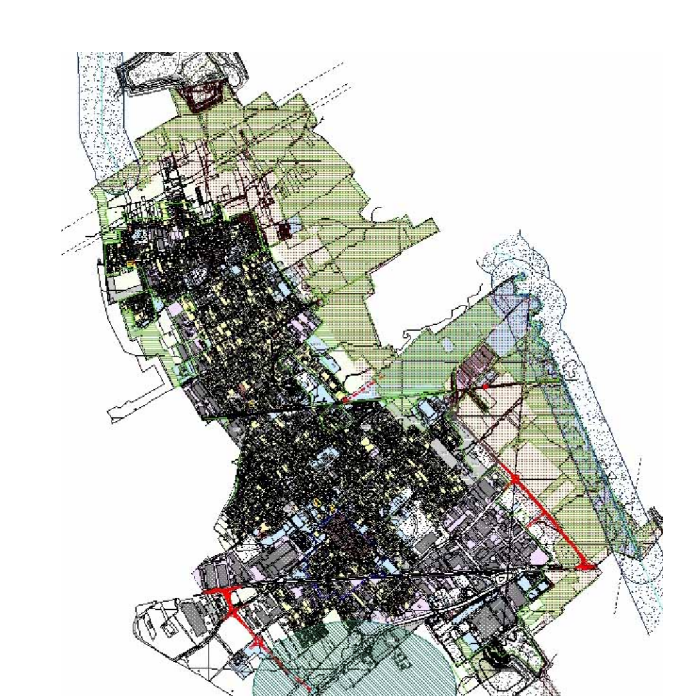


- LEGENDA**  
PTCP DELLA PROVINCIA DI MILANO
- XXXXX DIRETRICI DI PERMEABILITA'
  - BARRIERE INFRASTRUTTURALI
  - ⋯ GANGLI SECONDARI
  - ▨ ZONE PERIURBANE SU CUI ATTIVARE POLITICHE DI RIASSETTO FRUITIVO ED ECOLOGICO
- RETE ECOLOGICA REGIONALE - RER**
- ▭ ELEMENTO DI PRIMO LIVELLO
- CARATTERI COSTITUTIVI DEL TERRITORIO ELEMENTI RILEVANTI**
- ▨ ZONE A - NUCLEI DI ANTICA FORMAZIONE
  - ▨ ZONE A1 - ISOLATI DI FORMAZIONE STORICA DI IMPRONTA RURALE
  - ⋯ AREA A RISCHIO ARCHEOLOGICO
  - FILARI DI ALBERATURE MONUMENTALI
  - ELEMENTI STORICO - ARCHITETTONICI
  - ▨ EDIFICI DI INTERESSE RURALE
- EDIFICI VINCOLATI**
- 1 - CHIESA DI SS. BERNARDO E GIUSEPPE
  - 2 - SEDE DEL MUNICIPIO
  - 3 - ASILO BASSETTI
  - 4 - CHIESA DI S. MARIA DELLA NEVE
  - 5 - ORATORIO DI S. GIUSEPPE
  - 6 - CASCINA PAGANA
- ▨ AREE BOSCHATE
  - ▨ PLUS BOSCO DEL RUGARETO
  - RETICOLO IDRICO PRINCIPALE: TORRENTE BOZZENTE
  - ▨ AREA DI TUTELA DEI CORSI D'ACQUA 150 m.
- TESSUTO URBANIZZATO**
- ▨ AREE PREVALENTEMENTE RESIDENZIALI
  - ▨ AREE PREVALENTEMENTE PRODUTTIVE
  - ▨ DISTRIBUTORE DI CARBURANTE
  - ▨ AREE SOTTOPOSTA AD ATTIVITA' DI CAVA
  - ▨ ACCORDO DI PROGRAMMA PER IL RECUPERO DEL POLO BARAGGIA
  - ▨ AREE AGRICOLE
  - ▨ PIANI ATTUATIVI IN CORSO O GIÀ ATTUATI
  - ▨ AREE A SERVIZI ESISTENTI E DI PROGETTO
  - ▨ AREE DI TRASFORMAZIONE DEL DOCUMENTO DI PIANO
- INFRASTRUTTURE ESISTENTI**
- VIABILITA' ESISTENTE
  - ELETTRODOTTO
- INFRASTRUTTURE DI PROGETTO**
- VIABILITA' DI PROGETTO
  - ← SCHEMA DI PERCORSO CICLOPEDONALE DI COLLEGAMENTO ALL'AREA VERDE
- ▨ CONFINI COMUNALI

**COMUNE DI RESCALDINA**  
Provincia di Milano

**Piano di Governo del Territorio**  
(ai sensi della Legge Regionale per il Governo del Territorio del 11/03/2005 n°12)

**PIANO DELLE REGOLE**



oggetto: **RILEVANZA PAESISTICA: BENI COSTITUTIVI DEL PAESAGGIO**  
**PIANO PAESISTICO COMUNALE**  
MODIFICATA A SEGUITO DELLE CONTRODEDUZIONI

COMUNE DI RESCALDINA		
Sindaco:	Assessore al Governo del Territorio:	Segretario Comunale:
Paolo Magistrali	Bernardo Casati	Criserà Giuseppe Massimo
Autorità Procedente:	Autorità Competente:	
Comune di Rescaldina Domenico Lagana	Francesco di Geronimo	
Progettisti incaricati:	Valutazione Ambientale Strategica	
Massimo Giuliani	StudioTecnico Castelli s.a.s	