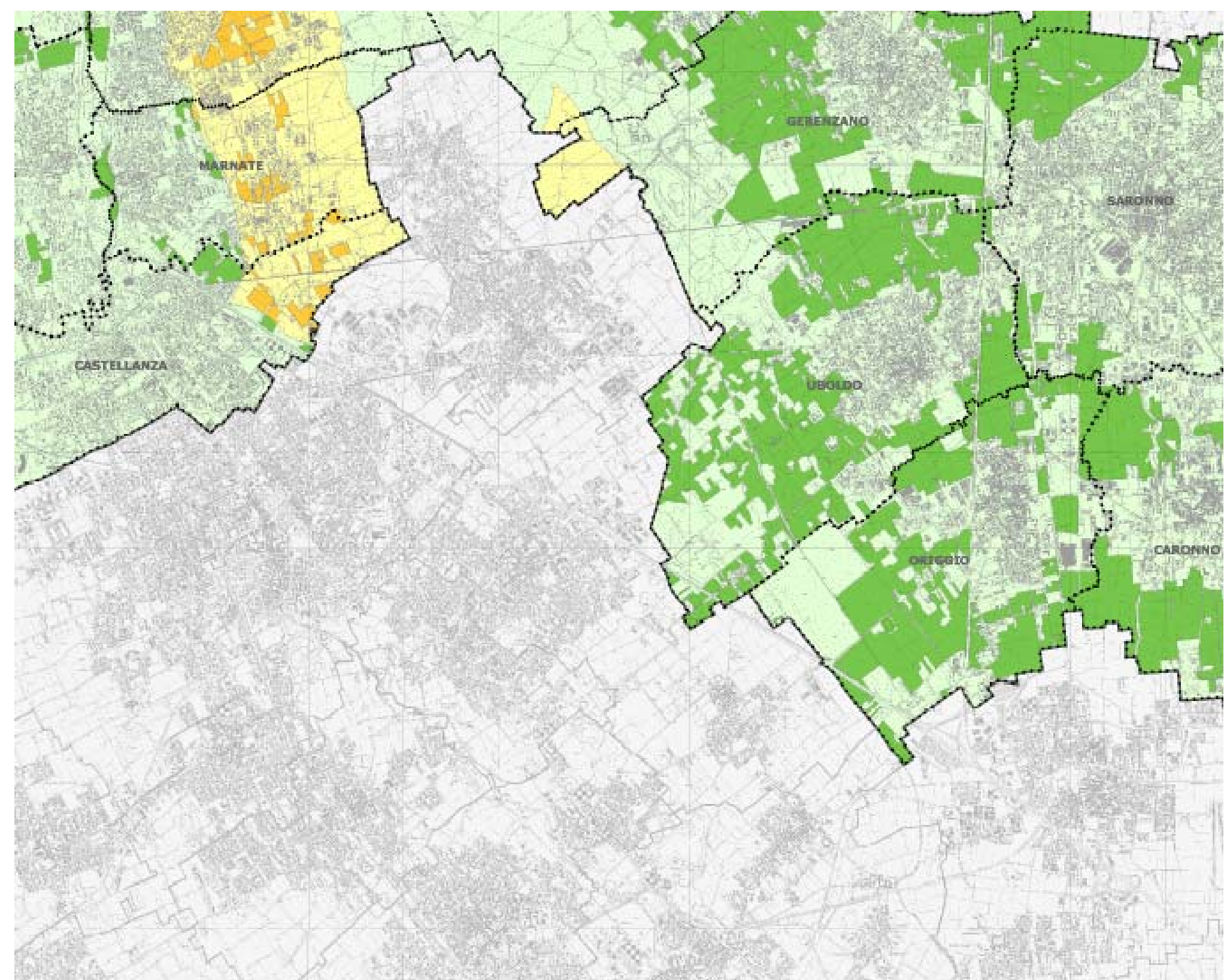
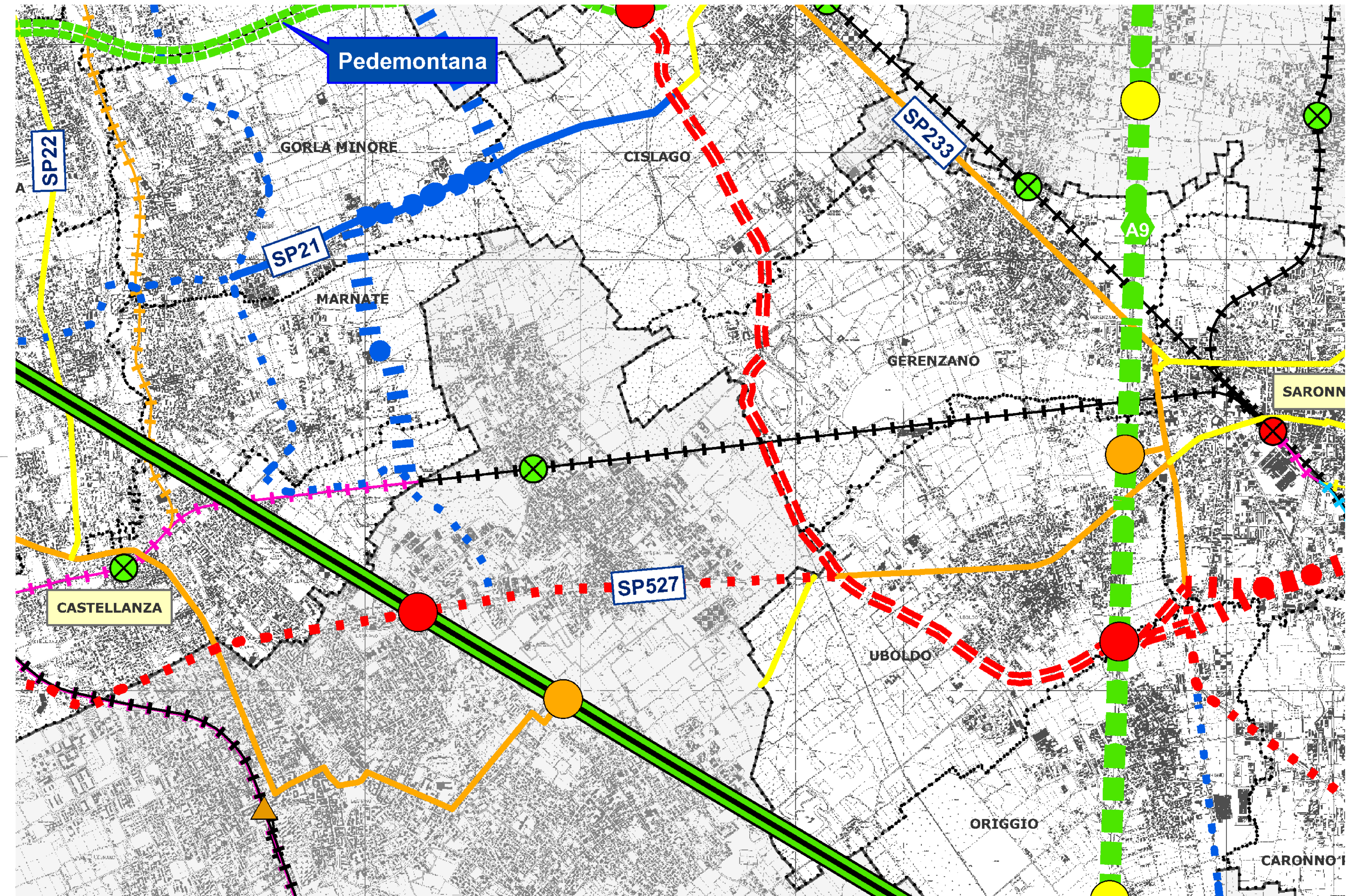


# AMBITI AGRICOLI



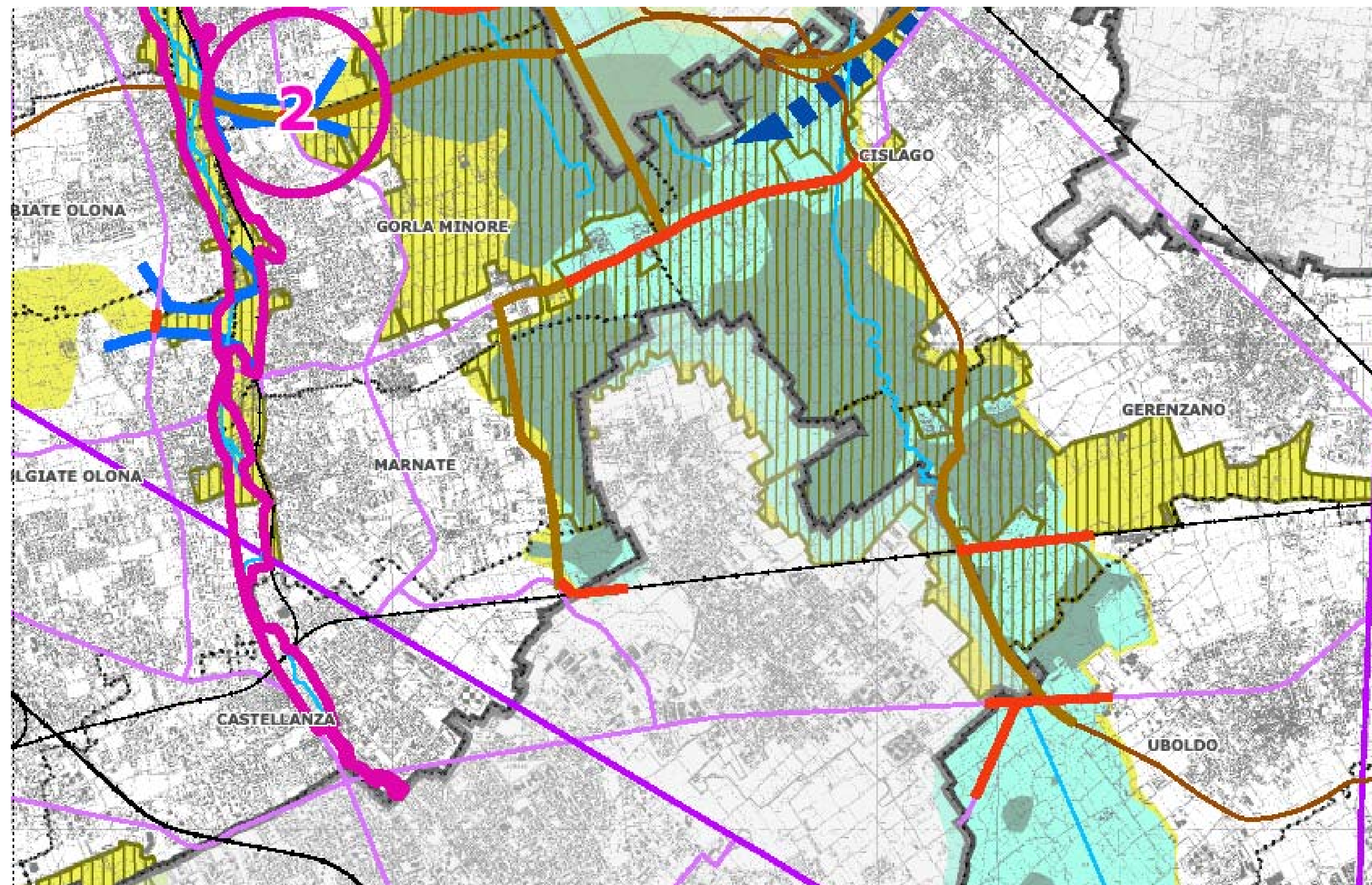
- Legenda**
- Ambiti agricoli
    - Ambito agricolo su macro classe F (verde scuro)
    - Ambito agricolo su macro classe RF (moderatamente fertile) (verde medio)
    - Ambito agricolo su macro classe RF (poco fertile) (verde chiaro)
  - Capacità d'uso del suolo (CUS)
    - Macro classe F (classi da 3 a 5)
    - Macro classe RF (classi 4)
    - Macro classe RF (classi da 5 a 7)
  - Confine comunale
  - Confine comunale fuori provincia
  - Confine provinciale
  - Confine regionale
  - Corpi idrici

# MOBILITA': CARTA DELLA GERARCHIA STRADALE



- Legenda**
- Ferrovie
    - Linea da riqualificare
    - Linea esistente
    - Linea storica - Possibile riqualificazione turistica
    - Progetto
    - Esistente da dismettere
  - Classificazione stazioni
    - NUOVA stazione di Castellanza
  - INME
    - A
    - B1
    - B2
    - C
  - IRI
    - B1
    - C
  - Viabilità
    - Strada di 1 livello esistente
    - Strada di 1 livello di progetto
    - Strada di 1 livello di progetto Como - Varese
    - Strada di 1 livello in riqualifica
    - Strada di 2 livello esistente
    - Strada di 2 livello di progetto
    - Strada di 2 livello in riqualifica
    - Strada di 2 livello con criticità
    - Strada di 2 livello - Progetto
    - Strada di 3 livello esistente
    - Strada di 3 livello di progetto
    - Strada di 3 livello in riqualifica
    - Strada di 3 livello con criticità
    - Strada di 3 livello - Progetto
    - Strada di futuro livello 4
    - Strada di 4 livello esistente
    - Strada di 4 livello - Progetto
  - Sincoli autostradali
    - Intersessione con strade di 1 livello
    - Intersessione con strade di 2 livello
    - Intersessione con strade di 3 livello
    - Intersessione con strade di 4 livello
    - Intersessione con strade da declassare
  - Infrastrutture per la logistica
    - Scalo aeroportuale merci
    - Terminal intermodale
    - Terminal ferroviario in progetto
  - Confine comunale
  - Confine comunale fuori provincia
  - Confine provinciale
  - Confine regionale
  - Corpi idrici
  - Direzione strada
  - Direzione ferrovia
  - COMUNE
  - Polo attrattore

# CARTA DELLA RETE ECOLOGICA



- Legenda**
- Ambiti di massima naturalità
    - SIC
    - ZPS
    - Parchi regionali
    - Pis idrici
  - Elementi di progetto
    - Core areas di primo livello
    - Core areas di secondo livello
    - Corridoi ecologici e aree di completamento
    - Facce tampone di primo livello
    - Corridoi fluviali da riqualificare
    - Varchi
    - Nodi strategici
    - Aree critiche
    - Interventi previsti nel Piano d'Area Malpensa
    - Rete delle Province di Milano e Como
    - Connessioni con le reti delle province limitrofe
  - Barriere ed interferenze infrastrutturali
    - Infrastrutture esistenti ad alta interferenza
    - Autostrade esistenti ad alta interferenza
    - Infrastrutture in progetto ad alta interferenza
  - Riferimenti territoriali
    - Viabilità in progetto
    - Ferrovie esistenti
    - Autostrade esistenti
    - Infrastrutture per la mobilità esistenti
  - Confine comunale
  - Confine comunale fuori provincia
  - Confine provinciale
  - Confine regionale
  - Acque aperte
  - Idrografia principale

**COMUNE DI RESCALDINA**  
Provincia di Milano

---

**Piano di Governo del Territorio**  
(ai sensi della Legge Regionale per il Governo del Territorio del 11/03/2005 n°12)

---

**DOCUMENTO DI PIANO**

AMBITI AGRICOLI

MOBILITA': CARTA DELLA GERARCHIA STRADALE

CARTA DELLA RETE ECOLOGICA

---

oggetto: **ESTRATTI ELABORATI P.T.C.P. - VARESE (AMBITI AGRICOLI - RETE ECOLOGICA - CARTA DELLA GERARCHIA STRADALE) MODIFICATA A SEGUITO DELLE CONTRODEDUZIONI**

<b>COMUNE DI RESCALDINA</b>		
Sindaco: Paolo Magistrali	Assessore al Governo del Territorio Bernardo Casali	Segretario Comunale: Crisera Giuseppe Massimo
Autorità Procedente: Comune di Rescaldina Domenico Laganà		Autorità Competente: Francesco di Geronimo
Progettisti incaricati: Massimo Giuliani		Valutazione Ambientale Strategica Studio Tecnico Castelli s.a.s

---

Scala: **VARIE**      Data: **Marzo, 2012**      Tavola: **A.7**