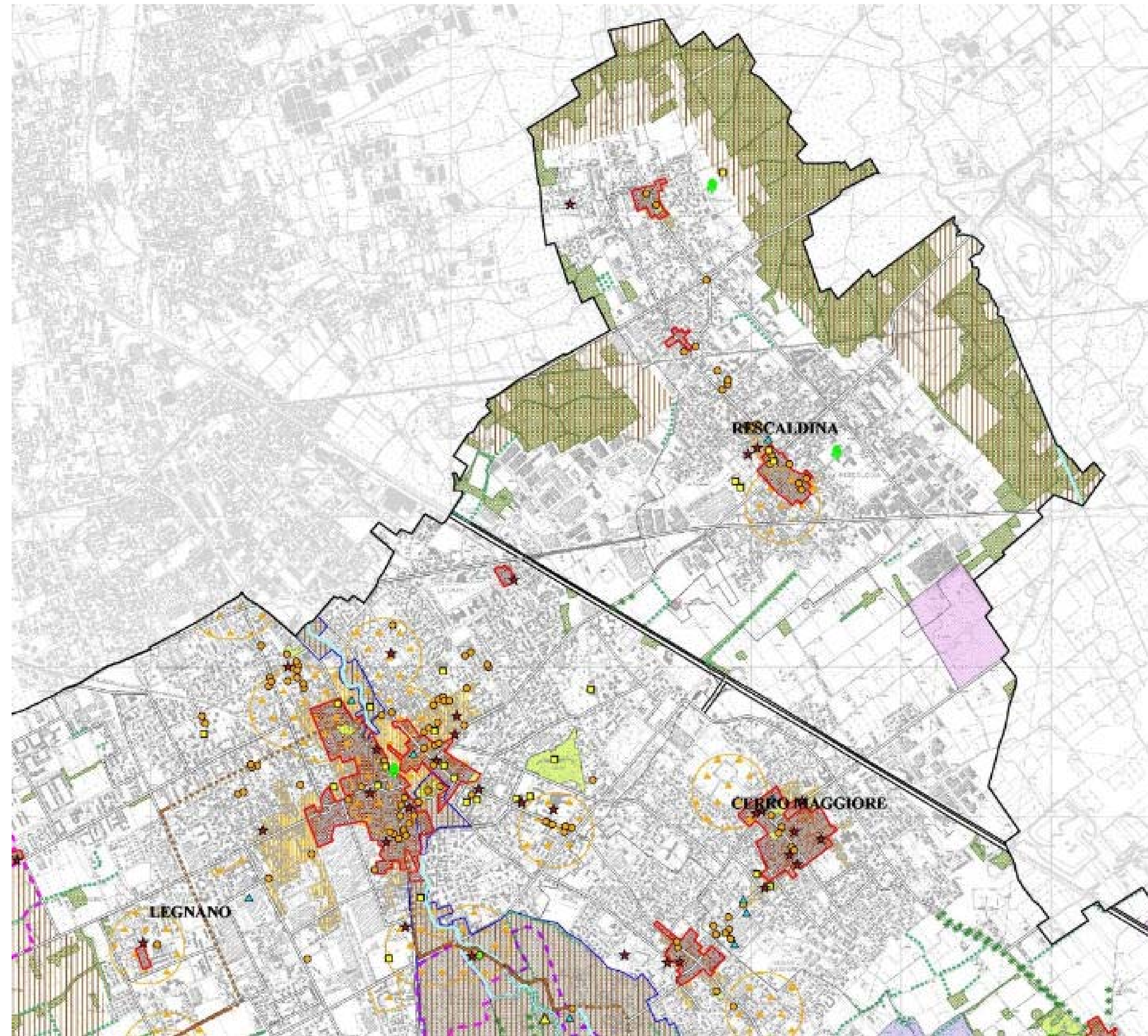
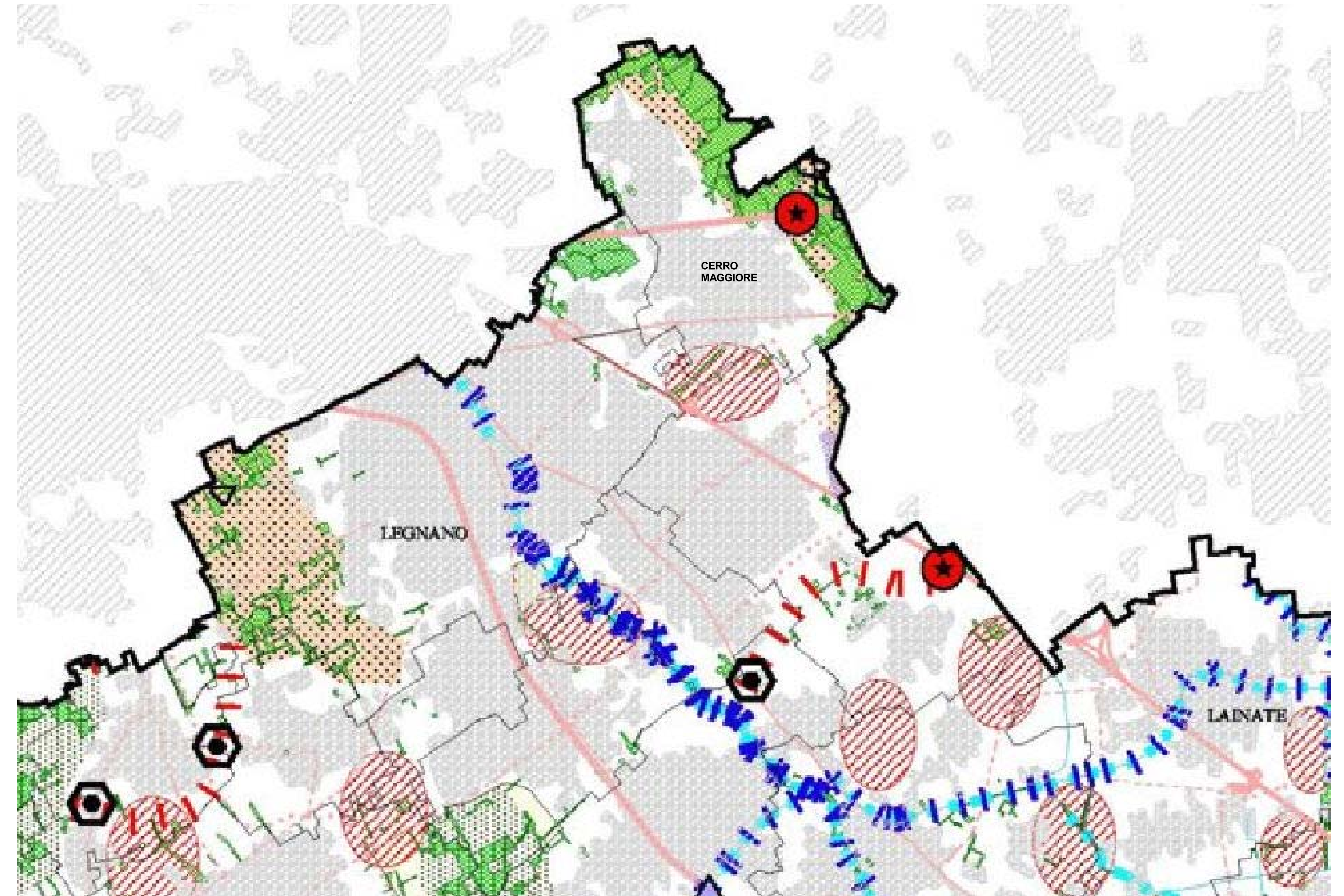


SISTEMA PAESISTICO AMBIENTALE



RETE ECOLOGICA



Scala: 1:25.000 | Data: Ottobre 2003 | Tav.n.: 3/d
 C.T.R. Regione Lombardia
 Quadro unione

Legenda		Ambiti ed elementi di interesse storico - paesaggistico		Ambiti ed elementi di interesse naturalistico - ambientale			
[Pattern]	Ambiti di rilevanza paesistica (art. 31)	[Symbol]	Insedimenti rurali di rilevanza paesistica (art. 39)	[Symbol]	Fontanili attivi (art. 34)	[Symbol]	Ambiti di cava attiva o attivabile (Piano Cave vigente) (art. 50)
[Pattern]	Parchi urbani ed aree per la fruizione (art. 35)	[Symbol]	Architettura militare (art. 39)	[Symbol]	Fontanili non attivi (art. 34)	[Symbol]	Ambiti di cava attiva o attivabile in parte recuperata (Piano Cave vigente) (art. 50)
[Pattern]	Parchi culturali (art. 70)	[Symbol]	Architettura religiosa (art. 39)	[Symbol]	Siti di Importanza Comunitaria (art. 62)	[Symbol]	Ambiti di cava cessata (art. 50)
[Pattern]	Centri storici e nuclei di antica formazione (art. 36)	[Symbol]	Architettura civile non residenziale (art. 39)	[Symbol]	Monumenti naturali	[Symbol]	Confine comunale
[Pattern]	Comparti storici al 1930 (art. 37)	[Symbol]	Architettura civile residenziale (art. 39)	[Symbol]	Riserve naturali	[Symbol]	Confine provinciale
[Pattern]	Giardini e parchi storici (art. 39)	[Symbol]	Manufatti idraulici (art. 34)	[Symbol]	Parci regionali		
[Pattern]	Insedimenti rurali di interesse storico (art. 38)	[Symbol]	Archeologia industriale (art. 39)	[Symbol]	Parci locali di interesse sovcomunale riconosciuti		
[Pattern]	Aree a vincolo archeologico (art. 41)	[Symbol]	Navigli storici (art. 31)	[Symbol]	Parci locali di interesse sovcomunale in fase di riconoscimento o proposti		
[Pattern]	Aree a rischio archeologico (art. 41)	[Symbol]	Percorsi di interesse paesistico (art. 40)	[Symbol]	Fasce di rilevanza paesistico-fluviale (art. 31)		
[Pattern]	Proposta di tutela paesistica (art. 68)						

COMUNE DI RESCALDINA
 Provincia di Milano
Piano di Governo del Territorio
 (ai sensi della Legge Regionale per il Governo del Territorio del 11/03/2005 n°12)

DOCUMENTO DI PIANO

SISTEMA PAESISTICO AMBIENTALE | RETE ECOLOGICA

oggetti: ESTRATTI ELABORATI PTCP (RETE ECOLOGICA - SISTEMA PAESISTICO AMBIENTALE - 2003) MODIFICATA A SEGUITO DELLE CONTRODEDUZIONI

COMUNE DI RESCALDINA

Sindaco: Paolo Magistrali | Assessore al Governo del Territorio: Bernardo Casati | Segretario Comunale: Criserà Giuseppe Massimo

Autorità Procedente: Comune di Rescaldina (Domenico Laganà) | Autorità Competente: Francesco di Geronimo

Progettisti incaricati: Massimo Giuliani | Valutazione Ambientale Strategica: StudioTecnico Castelli s.a.s

LEGENDA SISTEMA PAESISTICO AMBIENTALE

Scala: 1:100.000 | Data: Ottobre 2003 | Tav.n.: 4
 C.T.R. Regione Lombardia
 Quadro unione

Legenda		Rete ecologica (art. 56)		Corridoi ecologici (art. 58)			
[Symbol]	Matrice naturale primaria	[Symbol]	Corridoi ecologici primari	[Symbol]	Varchi (art. 59)	[Symbol]	Aree di riserva naturale integrale o orientata
[Symbol]	Fascia a naturalità intermedia	[Symbol]	Corridoi ecologici secondari	[Symbol]	Barriere infrastrutturali (art. 60)	[Symbol]	Aree con tutela finalizzate all'interesse naturalistico
[Symbol]	Gangli (art. 57)	[Symbol]	Direttrici di permeabilità	[Symbol]	Principali interferenze delle reti infrastrutturali previste e/o programmate con i corridoi ecologici (art. 60)	[Symbol]	Aree a parco
[Symbol]	Gangli principali	[Symbol]	Principali corridoi ecologici dei corsi d'acqua	[Symbol]	Interferenze delle reti infrastrutturali previste e/o programmate con i gangli della rete ecologica (art. 60)	[Symbol]	Oasi di protezione o zone di ripopolamento e cattura
[Symbol]	Gangli secondari	[Symbol]	Corsi d'acqua minori con caratteristiche attuali di importanza ecologica	[Symbol]	Zone periurbane su cui attivare politiche polivalenti di riassetto fruitivo ed ecologico (art. 61)	[Symbol]	Aree boscate (art. 63)
		[Symbol]	Corsi d'acqua minori da riqualificare a fini polivalenti	[Symbol]	Zone extraurbane con presupposti per l'attivazione di progetti di consolidamento ecologico (art.61)	[Symbol]	Ferrovie: esistente
		[Symbol]	Principali linee di connessione con il verde	[Symbol]	Siti di Importanza Comunitaria (art. 62)	[Symbol]	Ferrovie: programmate e/o previste

Nota: Stante la scala di rappresentazione 1:100.000, la tavola non riporta indicazioni aventi efficacia territoriale diretta.

LEGENDA RETE ECOLOGICA